

# دیسٹوٹھی - لیبر غیر طبیعی





## تعريف ديستوتشي:

▼ لیبر دشوار

- عدم تناسب سرى-لگنى Cephalopelvic Disproportion  
- ناتوانى در پیشرفت Failure to progress

▼ یکی از اندیکاسیونهای شایع برای انجام سزارین است .



# Possible causes of Labor dystocia

The Powers

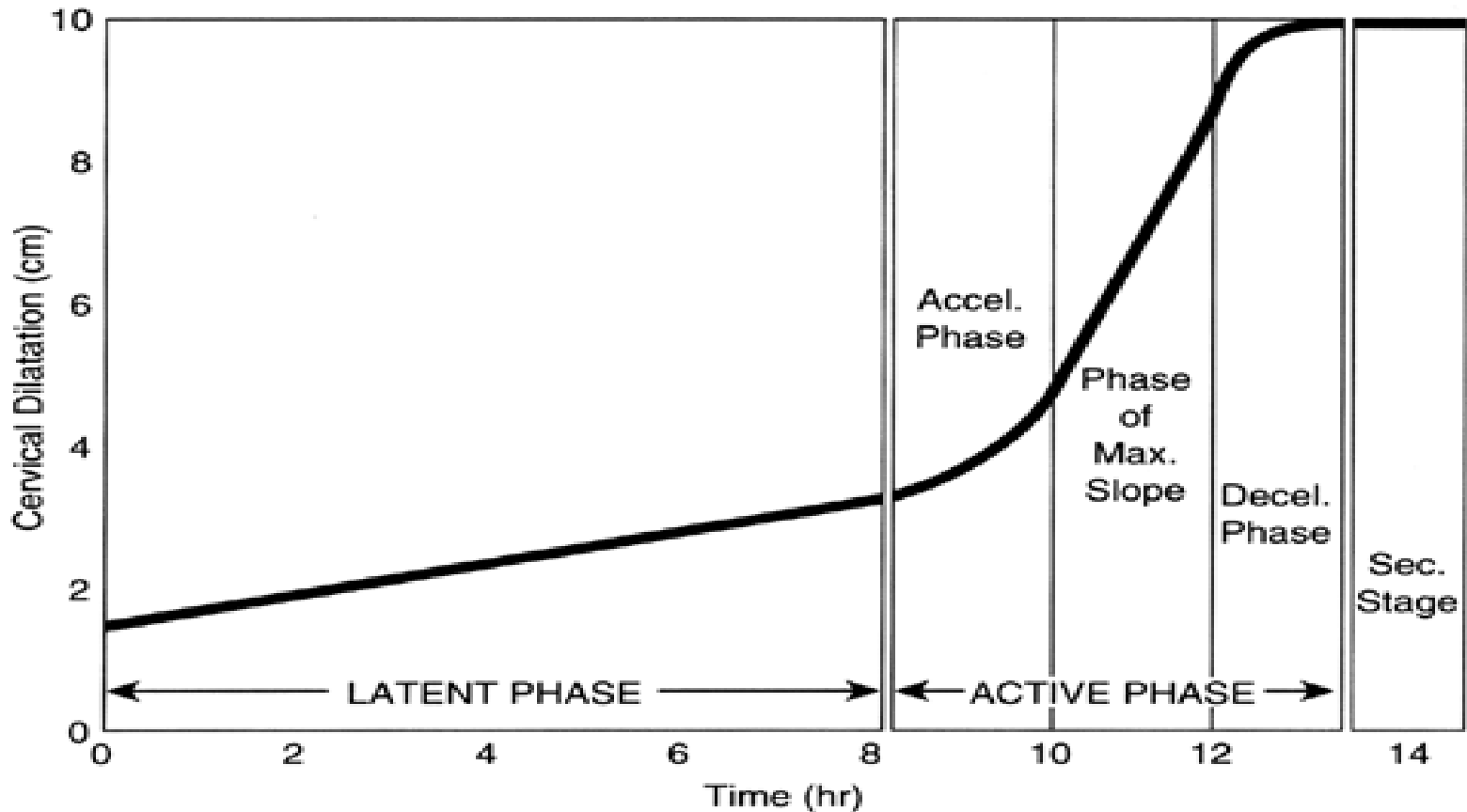
The Passage

The Passenger



## تشخیص

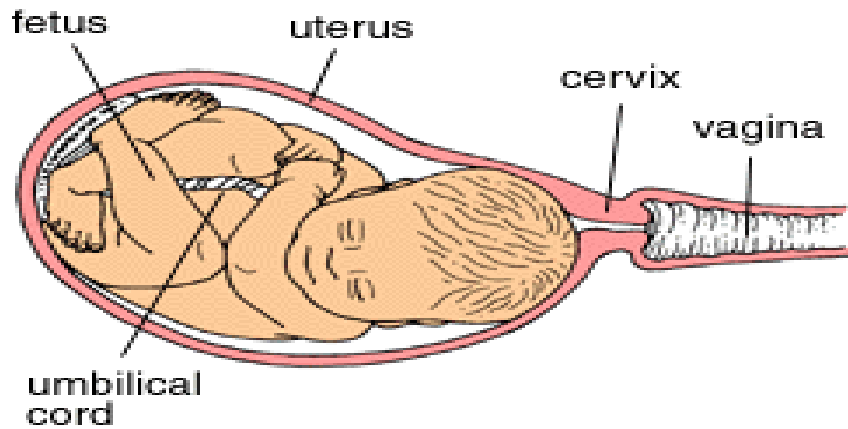
## کار آزمایی لیبر



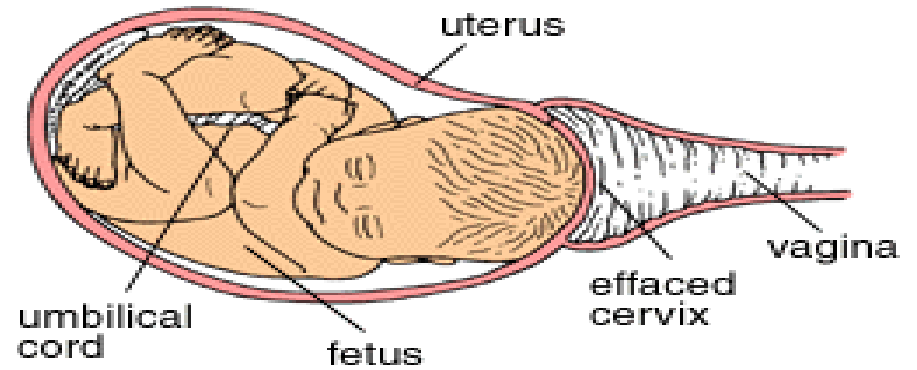
# Stages of Labor

## Stage 1

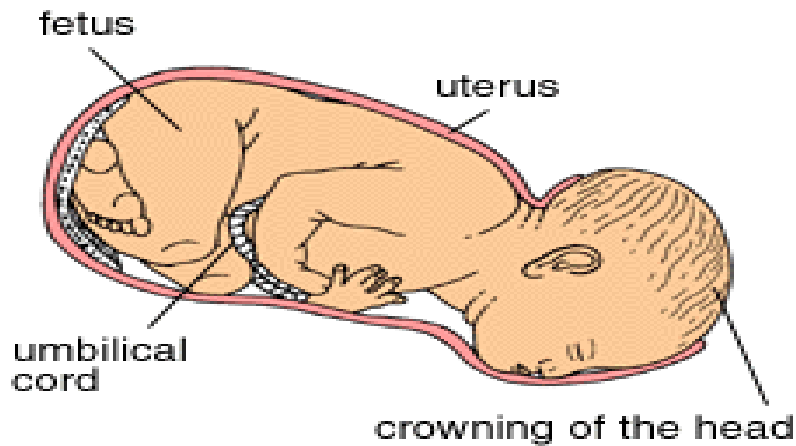
initial (latent) phase



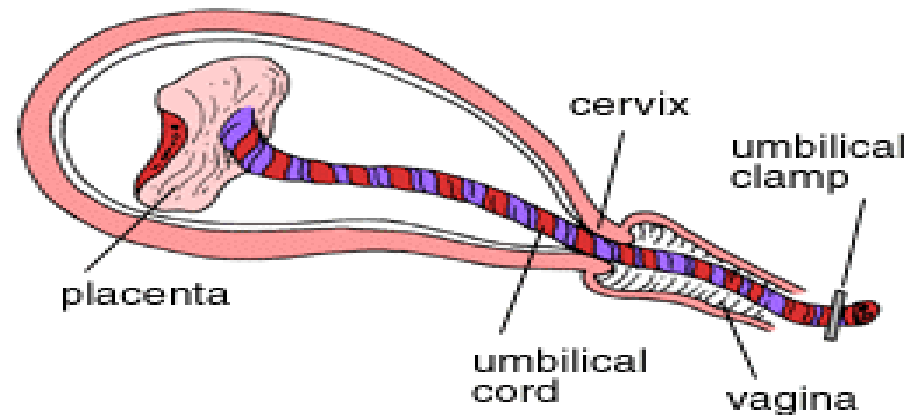
active phase



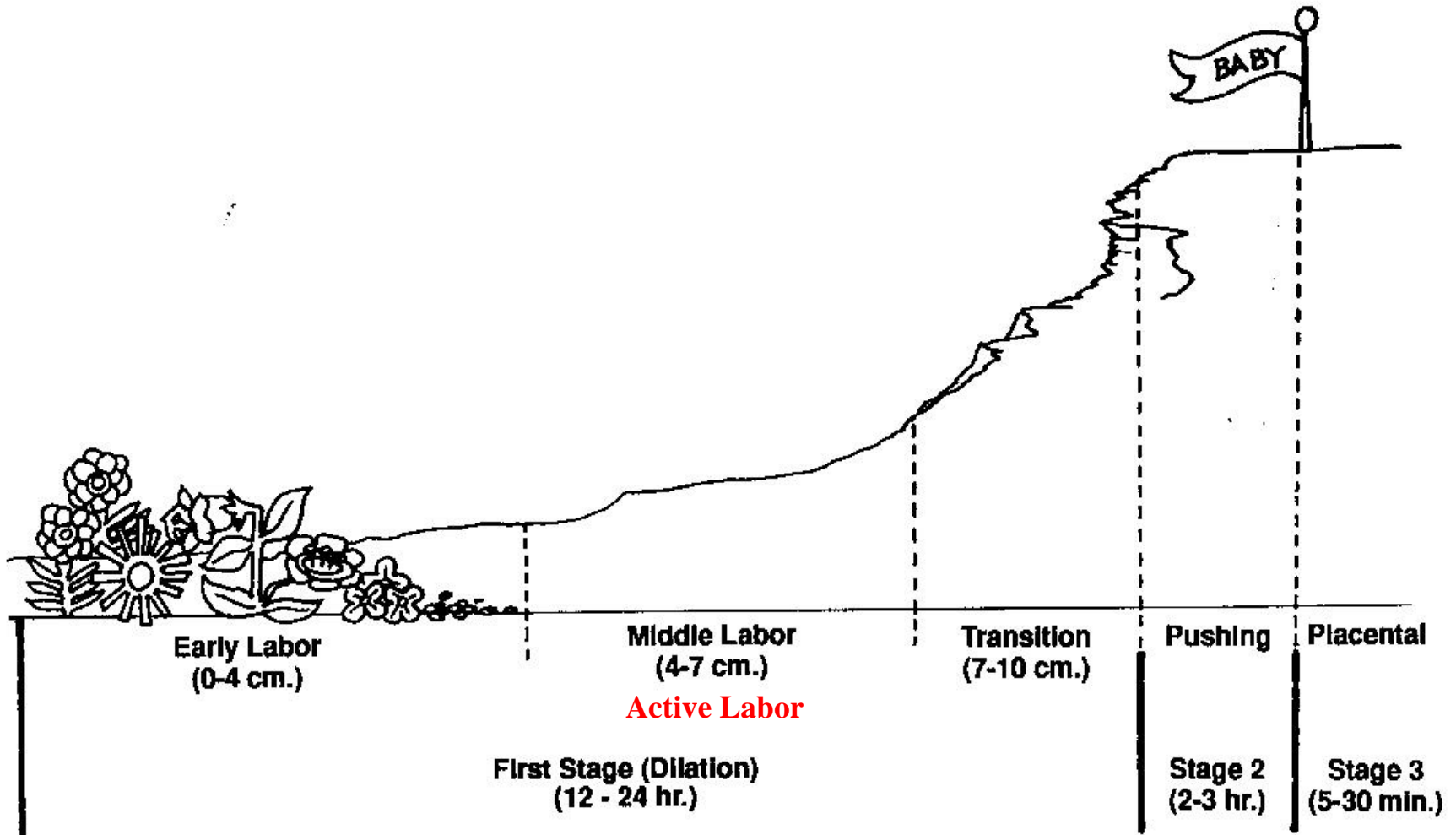
## Stage 2



## Stage 3



# Stages of Labor- Summary



# *Cervical Effacement & Dilation*

## *(Borramiento y Dilatación Cervical)*

**Effacement** - the gradual thinning, shortening and drawing up of the cervix measured in percentages from 0 to 100%.



**Dilation** - the gradual opening of the cervix measured in centimeters from 0 to 10 cms.

**Dilatación** - La apertura gradual del cérvix medida en centímetros de 0 a 10 cms.





## اختلالات نیروهای خارج کننده

- ▼ Protraction Disorder
- ▼ Arrest Disorder

انواع اختلالات عملکرد رحم

- هیپوتونیک
- هیپرتونیک



جدول ۲-۲۰: الگوهای لیبر غیر طبیعی، معیارهای تشخیصی و روشهای درمان

الگوی لیبر	معیارهای تشخیصی		درمان در موارد استثنایی
	نولی پار	مولتی پار	
اختلال طولانی شدن مرحله نهفته طولانی	بیشتر از ۲۰ ساعت	بیشتر از ۱۴ ساعت	استراحت در بستر اکسی‌توسین یا زایمان سزارین در موارد اورژانس
اختلالات طول کشیدن			
۱- طول کشیدن دیلاتاسیون در مرحله فعال	کمتر از ۱/۲ سانتی‌متر در ساعت	کمتر از ۱/۵ سانتی‌متر در ساعت	انتظار و حمایت
۲- طول کشیدن نزول	کمتر از ۱/۱۰ سانتی‌متر در ساعت	کمتر از ۲ سانتی‌متر در ساعت	
اختلالات توقف			
۱- طول کشیدن مرحله افت	بیشتر از ۳ ساعت	بیشتر از ۱ ساعت	بررسی از نظر CPD؛ زایمان سزارین فقدان CPD؛ اکسی‌توسین
۲- توقف ثانویه دیلاتاسیون	بیشتر از ۲ ساعت	بیشتر از ۲ ساعت	
۳- توقف نزول	بیشتر از ۱ ساعت	بیشتر از ۱ ساعت	
۴- ناتوانی در نزول	عدم نزول در مرحله افت یا مرحله دوم		استراحت در صورت خستگی مفرط زایمان سزارین

CPD = عدم تناسب سری - لگنی؛ برگرفته از Cohen و Friedman (۱۹۸۳).



## اختلالات مرحله دوم زایمان

1. زور زدنهای مادر
2. جایگاه جنین در شروع لیبر فعال



# علل گزارش شده اختلال عملکرد رحم

1. آنالژی اپیدورال

2. کوریو آمیونیت

3. وضعیت مادر در طی لیبر

4. وضعیت مادر در مرحله دوم لیبر

وضعیت‌های مستقیم: صندلی زایمان-چمباتمه زدن-وضعیت زانو زده Kneeling  
و وضعیت خوابیده به پشت با بالا بردن تخت به میزان 30 درجه

▼ غوطه ور کردن در آب

▼ پارگی پرده ها بدون شروع لیبر (در 8 درصد حاملگیها)

# لیبر و زایمان تسریع شده (2 درصد حاملگیها)

- تعریف

- آثار جنینی

- آثار مادری

- درمان



# خسته نباشید

